

ONLY CONNECT OSAKA



2019年2月23日～3月17日(金・土・日のみ)

@CCO クリエイティブセンター大阪

「オンリー・コネクト・オオサカ」

会場:CCO クリエイティブセンター大阪(3・4階) | <http://www.namura.cc/>

〒559-0011 大阪市住之江区北加賀屋 4-1-55 名村造船所旧大阪工場跡

開館時間:10:30-19:00 (最終入館 18:30)

休館日:月・火・水・木 *3月11日(月)はオープン

入場料:無料

主催:ONLY CONNECT OSAKA 実行委員会

助成:おおさか創造千島財団、大阪市助成、NATIONAL ARTS COUNCIL SINGAPORE



おおさか創造千島財団



大阪市助成事業



協力:ANOMALY | Baert Gallery | 小山登美夫ギャラリー | ハギワラプロジェクト

MORI YU Gallery | VITRINE Gallery | 光明寺會館

企画:稲川豊、浦郷仁子、小野環、兼本ひとみ、三上清仁、松延総司

企画補助:坂本拓也、名座昌美

デザイン・ディレクション:勝目祥二(STUDIO NIJI)

メディア・パートナー:Glass Magazine | <https://www.theglassmagazine.com> glass

本展 URL : <http://onlyconnect-osaka.com>

オープニング&イベント:2月23日(土) 13:30-19:00

トークセッション:3月9日(土) 13:30-16:00 *事前予約不要

(出演:稲川豊、もうひとり、浦郷仁子、松延総司)

〈お問い合わせ〉 稲川豊(ONLY CONNECT ディレクター) | E-mail: onlyconnect.art@gmail.com

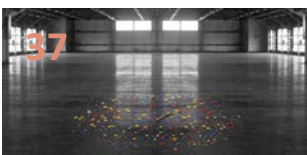
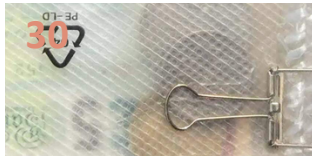
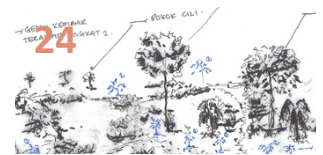
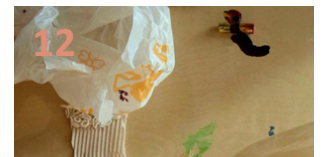
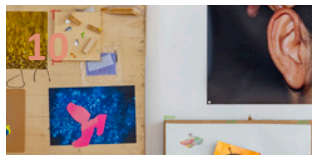
本展の取材をご希望の方は、希望日時と貴社情報を記載のうえ E-mailにてご連絡ください。

出品作家 (姓のアルファベット順)



- 1 ビバ・アキヤー | Bibah AKHYAR (MY)
- 2 イジャット・アリフ | Izat ARIF (MY)
- 3 浅野桃子 | Momoko ASANO (JP)
- 4 バケー・バハルム |
Bakir BAHARUM (MY)
- 5 赛 | SAI (SG)
- 6 古堅太郎 | Taro FURUKATA (JP)
- 7 ルドヴィカ・ジョシア |
Ludovica GIOSCIA (IT)
- 8 ボーヤン・ホウ | Boyang HOU (US)
- 9 許芝綺 | Chih-Chi HSU (TW)
- 10 稲川豊 | Yutaka INAGAWA (JP)
- 11 諫山元貴 | Genki ISAYAMA (JP)
- 12 川口洋子 | Yoko KAWAGUCHI (JP)
- 13 アンドレアス・クレシグ |
Andreas KRESSIG (CH)
- 14 李豪哲 | Hochoul LEE (JP)
- 15 李鴻輝 | Michael LEE (SG)
- 16 マイエクス | MAIX (MY)
- 17 松延総司 | Soshi MATSUNOBE (JP)
- 18 三上清仁 | Kiyohito MIKAMI (JP)
- 19 もうひとり | Mouhitori (JP)
- 20 ロザナ・ムス | Rozana MUSA (MY)
- 21 王思惠 | ONG Si Hui (SG)
- 22 小野環 | Tamaki ONO (JP)
- 23 アブドゥル・ラティフ・パッザリ |
Abdul Latiff PADZALI (MY)
- 24 イスマエル・ラヒム | Ismail RAHIM (MY)
- 25 ジョアオ・セグロウ | João SEGURO (PT)
- 26 ゴー・チャイ・セン | GOH Chai Seng (MY)
- 27 蕭汇霖 | Fiona SEOW (SG)
- 28 アンドリュー・スタール |
Andrew STAHL (UK)
- 29 杉井隼人 | Hayato SUGII (JP)
- 30 アノアー・スハイミ | Anwar SUHAIMI (MY)
- 31 シュシ・スライマン |
Shooshie SULAIMAN (MY)
- 32 田中圭介 | Keisuke TANAKA (JP)
- 33 鄧國騫 | TANG Kwok Hin (HK)
- 34 モーガン・チンバー |
Morgane TSCHIEMBER (FR)
- 35 シリア・カ・タン | Silia Ka TUNG (CN)
- 36 浦郷仁子 | Hitoko URAGO (JP)
- 37 LG ウィリアムズ | LG WILLIAMS (US)
- 38 安田暁 | Akira YASUDA (JP)
- 39 嚴瑞芳 | YIM Sui Fong (HK)

参照画像 (部分)





極大と極小、スケール感覚のズレと文化的距離の混在。

空間が提示する謎。不可視な天体。

遺留品のように存在する作品群。断片化された思念。

そして新たなランド・スケープが創出される。

ONLY CONNECT(以下 OC)は、稲川豊／小野環／三上清仁の3人のアーティストと、エディターの兼元ひとみ(STUDIO NIJI)が共同ディレクターを務める、2015年から活動を続けるミニ・ラボ的なインターナショナル・アートプロジェクトである。

ディレクター4人の異なるマインドが、多国籍なアーティストの様々な文化的背景に紐付いた思念へと介入する“憑依メカニズム”を生み出す。本企画に提供される参加作家の芸術実践＝アートワークは、私たちが日々対峙する、簡易的な区画化、シングルレイヤーへの回収を拒む多層的な現実世界への理解を可能にする実践的アプローチであり、そのためのプラットフォームを提供してくれるものである。

尾道(2015、2016)、シンガポール(2017、ゲスト・キュレーター: Boo Sze Yang)に続く企画の第四弾となる ONLY CONNECT OSAKA は、松延総司、浦郷仁子の2名のアーティストをキュレトリアル・チームに加え実施される。クリエイティブセンター大阪の広大な空間を生かした、実験的展示状況を独特なアーカイブと捉えた展示では、39名の参加作家からの提供作品が集合、再構成される。そこでは、総数5000点に及ぶ作品群が天体のように配置され、これまでのOCプロジェクトの断片が挟み込まれる。